

Структура технологического паспорта пищеблока образовательной организации

Муниципальное дошкольное образовательное учреждение «Детский сад №67»
Энгельсского муниципального района Саратовской области



УТВЕРЖДАЮ
ИО заведующего
МДОУ «Детский сад № 67»
/ В. Н. Урина
приказ № 62 от «22» февраля 2022 г.

ПАСПОРТ

пищеблока МДОУ «Детский сад № 67»

Адрес месторасположения: 413105, Саратовская область,
г. Энгельс, 1 микрорайон, д. 10
телефон: 8(8453)55-20-31
эл почта: MDOY-67@yandex.ru

Содержание

1. **Общие сведения об образовательной организации:**
 - численность обучающихся по возрастным группам, в том числе численность льготной категории обучающихся
2. **Состояние уровня охвата горячим питанием по возрастным группам обучающихся**
3. **Модель предоставления услуги питания:**
 - оператор питания
 - длительность контракта
4. **Использование транспорта для перевозки пищевой продукции.**
5. **Инженерное обеспечение пищеблока:**
 - водоснабжение
 - горячее водоснабжение
 - отопление
 - водоотведение
 - вентиляция помещений
6. **Проектная мощность (план-схема расположения \помещений) пищеблока**
7. **Материально-техническое оснащение пищеблока**
8. **Характеристика помещения и оборудования, план-схема столовой**
9. **Характеристика бытовых помещений**
10. **Штатное расписание работников пищеблока**
11. **Форма организации питания обучающихся**
12. **Перечень нормативных и технологических документов**

1. Общие сведения об образовательной организации

Руководитель образовательной организации:

Заведующий: Гаах Евгения Васильевна

Ответственный за питание:

Дубровская Наталия Викторовна -старшая медицинская сестра

Численность педагогического коллектива: 20 человек

Количество групп: 8

№ п/п	Группы	Возраст	Списочный состав, чел.	В том числе льготной категории, чел.
1	1	подготовительная к школе	25	0
2	2	средняя	20	3
3	3	старшая	24	3
4	4	младшая	26	6
5	5	раннего возраста	24	4
6	6	подготовительная к школе	28	2
7	7	средняя	18	2
8	8	разновозрастная компенсирующей направленности	14	14
Итого			179	34

2. Охват горячим питанием по возрастным группам обучающихся

Состояние уровня охвата горячим питанием по возрастным группам обучающихся: 100%

№ п/п	Контингент по группам обучающихся	Численность, чел.	Охвачено горячим питанием: завтрак, второй завтрак, обед, полдник, ужин	
			Количество, чел.	% от числа обучающихся
1	Ранний возраст (1,5-3 лет)	24	24	100
2	Младший возраст (3-4 лет)	26	26	100
3	Средний возраст (4-5 лет)	40	38	100
4	Старший возраст (5-6 лет)	30	24	100
5	Подготовительный к школе (6-7 лет)	59	53	100

3. Модель предоставления услуги питания

Модель предоставления питания	приготовление пищи осуществляется на пищеблоке ДОУ.
Адрес местонахождения	г. Энгельс, 1 микрорайон, д. 10
Фамилия, имя отчество руководителя, контактное лицо	Гаах Евгения Васильевна
Контактные данные: тел. / эл. почта	8(8453)55-20-31

4. Использование специализированного транспорта для перевозки пищевой продукции

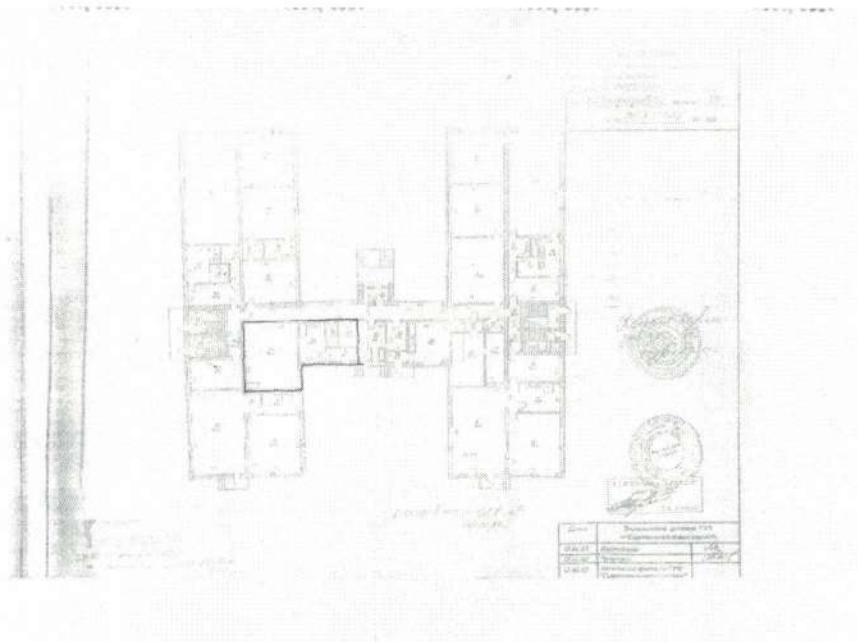
Вид транспорта	специализированный транспорт
Принадлежность транспорта	организаций - поставщиков пищевых продуктов

5. Инженерное обеспечение пищеблока

Водоснабжение	централизованное
Горячее водоснабжение	централизованное
Отопление	централизованное
Водоотведение	централизованное
Вентиляция помещений	искусственная

6. Проектная мощность (план-схема расположения помещений) пищеблока

Пищеблок детского сада изолирован от других помещений, расположен на первом этаже здания - 62,8 кв. м;



7. Материально-техническое оснащение пищеблока:

Перечень помещений и их площадь м²

№ п/п	Наименование цехов и помещений	Площадь помещения м ²
1	Складское помещение	7,6
2	Горячий цех	38,8
3	Кладовая	5,2
4	Овощной цех	11,2

8. Характеристика помещения и оборудования

п/п	Наименование цехов и помещений	Характеристика оборудования	
		наименование оборудования	Кол- во единиц оборудования
	Складское помещение	холодильники: ATLANT 2823-80	1
		DON R-216B 004	1
		МИР	1
	Кладовая	Весы товарные, до 150 кг	1
	Овощной цех	Мясорубка электрическая	1
	Горячий цех	Холодильник Стенол	1
		Печь конверторная	1

	Плита электрическая	2
--	---------------------	---

9. Характеристика бытовых помещений

№ п/п	Перечень бытовых помещений	Характеристика помещений, площадь м ²
		Количество единиц оборудования для бытовых целей
1.	Коридор	3 кв.м

10. Штатное расписание работников пищеблока

№ п/п	Наименование должностей	Характеристика оборудования столовой, площадь М ²					
		количество ставок	укомплектованность	базовое образование	квалификационный разряд	стаж работы	наличие медкнижки
1	Повар	2	полная	ср/с	-	10	да
2	Подсобный рабочий	1	полная	ср/с	-	25	да

11. Форма организации питания воспитанников

Предварительное накрытие столов в групповых помещениях младшими воспитателями.

12. Перечень нормативных и технологических документов:

- Примерное 10 дневное меню
- Ежедневное меню
- Меню раскладка
- Технологические карты (ТК)
- Накопительная ведомость
- График приема пищи
- Гигиенический журнал (сотрудники)
- Журнал учета температурного режима холодильного оборудования
- Журнал учета температуры и влажности в складских помещениях
- Журнал бракеража готовой пищевой продукции
- Журнал бракеража скоропортящейся пищевой продукции
- Ведомость контроля за рационом питания
- Приказ о составе бракеражной комиссии
- Акт по результатам проверки состояния готовности пищеблока по организации питания к новому учебному году
- Положение об организации питания
- Положение о бракеражной комиссии
- Приказ об организации питания
- Должностные инструкции персонала пищеблока
- Программа производственного контроля на основе принципов ХАССП
- Требования к информации по питанию, размещаемой на сайте школы